

УТВЕРЖДАЮ
Заместитель главы
Крапивинского
Муниципального района
З.В. Остапенко
«02 декабря 2015 г.



ПАСПОРТ ДОСТУПНОСТИ
объекта социальной инфраструктуры (ОСИ)

№ 28

1. Общие сведения об объекте

- 1.1. Наименование (вид) объекта **МБОУ «Перехляйская основная общеобразовательная школа», объект образования**
- 1.2. Адрес объекта: **652451, Кемеровская область, Крапивинский район, п. Перехляй, ул.Школьная, д. 43**
- 1.3. Сведения о размещении объекта:
- отдельно стоящее здание **2** этажа и полуподвал, **2254** кв.м
 - часть здания этажей (или на - этаже), - кв.м
 - наличие прилегающего земельного участка (да, нет); **5000** кв.м
- 1.4. Год постройки здания **1981**, последнего капитального ремонта **нет**
- 1.5. Дата предстоящих плановых ремонтных работ: *текущего 2016, капитального - нет.*

сведения об организации, расположенной на объекте

- 1.6. Название организации (учреждения), (полное юридическое наименование – согласно Уставу, краткое наименование) **муниципальное бюджетное общеобразовательное учреждение «Перехляйская основная общеобразовательная школа», МБОУ «Перехляйская основная общеобразовательная школа»**
- 1.7. Юридический адрес организации (учреждения) **652451, Кемеровская область, Крапивинский район, п. Перехляй, ул. Школьная, д. 43.**
- 1.8. Основание для пользования объектом (оперативное управление, аренда, собственность): **оперативное управление**
- 1.9. Форма собственности (государственная, негосударственная): **государственная**
- 1.10. Территориальная принадлежность (федеральная, региональная, муниципальная): **муниципальная**
- 1.11. Вышестоящая организация (наименование): **Управление образования администрации Крапивинского муниципального района**

УТВЕРЖДАЮ
Заместитель главы
Крапивинского
Муниципального района
_____З.В. Остапенко
«___» _____ 201_г.

ПАСПОРТ ДОСТУПНОСТИ
объекта социальной инфраструктуры (ОСИ)
№ _____

1. Общие сведения об объекте

- 1.1. Наименование (вид) объекта **МБОУ «Перехляйская основная общеобразовательная школа», объект образования**
- 1.2. Адрес объекта: **652451, Кемеровская область, Крапивинский район, п. Перехляй, ул.Школьная, д. 43**
- 1.3. Сведения о размещении объекта:
- отдельно стоящее здание **2** этажа и полуподвал, **2254** кв.м
- часть здания этажей (или на - этаже), - кв.м
- наличие прилегающего земельного участка (да, нет); **5000** кв.м
- 1.4. Год постройки здания **1981**, последнего капитального ремонта **нет**
- 1.5. Дата предстоящих плановых ремонтных работ: *текущего* **2016**, *капитального* - **нет**.

сведения об организации, расположенной на объекте

- 1.6. Название организации (учреждения), (полное юридическое наименование – согласно Уставу, краткое наименование) **муниципальное бюджетное общеобразовательное учреждение «Перехляйская основная общеобразовательная школа», МБОУ «Перехляйская основная общеобразовательная школа»**
- 1.7. Юридический адрес организации (учреждения) **652451, Кемеровская область, Крапивинский район, п. Перехляй, ул. Школьная, д. 43.**
- 1.8. Основание для пользования объектом (оперативное управление, аренда, собственность): **оперативное управление**
- 1.9. Форма собственности (государственная, негосударственная): **государственная**
- 1.10. Территориальная принадлежность (*федеральная, региональная, муниципальная*): **муниципальная**
- 1.11. Вышестоящая организация (*наименование*): **Управление образования администрации Крапивинского муниципального района**
- 1.12. Адрес вышестоящей организации, другие координаты: **652440, пгт. Крапивинский, ул. Юбилейная, 11**

2. Характеристика деятельности организации на объекте
(*по обслуживанию населения*)

2.1 Сфера деятельности (здравоохранение, образование, социальная защита, физическая культура и спорт, культура, связь и информация, транспорт, жилой фонд, потребительский рынок и сфера услуг, другое):

образование

2.2 Виды оказываемых услуг: **услуги в сфере образования**

2.3 Форма оказания услуг: (на объекте, с длительным пребыванием, в т.ч. проживанием, на дому, дистанционно): **на объекте**

2.4 Категории обслуживаемого населения по возрасту: (дети, взрослые трудоспособного возраста, пожилые; все возрастные категории): **дети**

2.5 Категории обслуживаемых инвалидов (*инвалиды, передвигающиеся на коляске, инвалиды с нарушениями опорно-двигательного аппарата; нарушениями зрения, нарушениями слуха, нарушениями умственного развития*): **нет.**

2.6 Плановая мощность: посещаемость (количество обслуживаемых в день), вместимость, пропускная способность **150** чел.

2.7 Участие в исполнении ИПР инвалида, ребенка-инвалида (да, нет): **нет**

3. Состояние доступности объекта

3.1 Путь следования к объекту пассажирским транспортом

(описать маршрут движения с использованием пассажирского транспорта):

нет;

наличие адаптированного пассажирского транспорта к объекту: **нет.**

3.2 Путь к объекту от ближайшей остановки пассажирского транспорта:

3.2.1 расстояние до объекта от остановки транспорта - м

3.2.2 время движения (пешком) - мин.

3.2.3 наличие выделенного от проезжей части пешеходного пути (*да, нет*): **нет.**

3.2.4 Перекрестки (*нерегулируемые; регулируемые, со звуковой сигнализацией, таймером*): **нерегулируемый перекресток.**

3.2.5 Информация на пути следования к объекту (*акустическая, тактильная, визуальная; нет*): **отсутствует.**

3.2.6 Перепады высоты на пути (*есть, нет*): **нет**

Их обустройство для инвалидов на коляске (*да, нет*): **нет.**

3.3 Организация доступности объекта для инвалидов – форма обслуживания*

№ п/п	Категория инвалидов (вид нарушения)	Вариант организации доступности объекта (формы обслуживания)*
1.	Все категории инвалидов и МГН	ДУ
	<i>в том числе инвалиды:</i>	
2	передвигающиеся на креслах-колясках	ВНД

3	с нарушениями опорно-двигательного аппарата	ДУ
4	с нарушениями зрения	ДУ
5	с нарушениями слуха	ДУ
6	с нарушениями умственного развития	ДУ

* - указывается один из вариантов: «А», «Б», «ДУ», «ВНД»

3.4 Состояние доступности основных структурно-функциональных зон

№ п \п	Основные структурно-функциональные зоны	Состояние доступности, в том числе для основных категорий инвалидов**
1	Территория, прилегающая к зданию (участок)	ДЧ-И (Г,О)
2	Вход (входы) в здание	ДЧ- И (Г,О)
3	Путь (пути) движения внутри здания (в т.ч. пути эвакуации)	ДЧ –И (Г,О)
4	Зона целевого назначения здания (целевого посещения объекта)	ДЧ-И (Г,О)
5	Санитарно-гигиенические помещения	ДЧ-И (Г,О)
6	Система информации и связи (на всех зонах)	-
7	Пути движения к объекту (от остановки транспорта)	-

** Указывается: ДП-В - доступно полностью всем; ДП-И (К, О, С, Г, У) – доступно полностью избирательно (указать категории инвалидов); ДЧ-В - доступно частично всем; ДЧ-И (К, О, С, Г, У) – доступно частично избирательно (указать категории инвалидов); ДУ - доступно условно, ВНД – временно недоступно

3.5. Итоговое заключение о состоянии доступности ОСИ: Требования нормативных документов в планировании и строительстве выполнены на данный момент частично, но технически возможны. Для выполнение требований нормативных документов обеспечения доступности требуется выполнение работ во время ремонта. При адаптации объекта с отступлением от норм СП59.13330.2012, согласовать план адаптации с общественной организацией инвалидов и службой социальной защиты.

4. Управленческое решение

4.1. Рекомендации по адаптации основных структурных элементов объекта

№ п \п	Основные структурно-функциональные зоны объекта	Рекомендации по адаптации объекта (вид работы)*
1	Территория, прилегающая к зданию (участок)	Ремонт (текущий, капитальный)
2	Вход (входы) в здание	Ремонт (текущий, капитальный)
3	Путь (пути) движения внутри здания (в т.ч.	Ремонт (текущий,

	пути эвакуации)	капитальный); индивидуальное решение с ТСП
4	Зона целевого назначения здания (целевого посещения объекта)	Ремонт (текущий, капитальный)
5	Санитарно-гигиенические помещения	Ремонт (текущий, капитальный)
6	Система информации на объекте (на всех зонах)	ремонт (текущий, капитальный); индивидуальное решение с ТСП
7	Пути движения к объекту (от остановки транспорта)	Ремонт (текущий, капитальный)
8	Все зоны и участки	Ремонт (текущий, капитальный), индивидуальное решение с ТСП

*- указывается один из вариантов (видов работ): не нуждается; ремонт (текущий, капитальный); индивидуальное решение с ТСП; технические решения невозможны – организация альтернативной формы обслуживания

4.2. Период проведения работ: **планово-текущий 01.12.2022г., капитальный ремонт 31.12.2024г., при обеспечении целевого финансирования**
в рамках исполнения **План адаптации ОСИ (находится в разработке и на согласовании)**

(указывается наименование документа: программы, плана)

4.3 Ожидаемый результат (по состоянию доступности) после выполнения работ по адаптации: **ДП-В Доступен полностью всем**
Оценка результата исполнения программы, плана (по состоянию доступности)

4.4. Для принятия решения требуется, **не требуется** *(нужное подчеркнуть)*:

Согласование с надзорными органами в сфере проектирования и строительства, архитектуры; согласование в вышестоящей организации и собственника объекта, а также проведение технической экспертизы и разработка проектно-сметной документации; имеется заключение уполномоченной организации о состоянии доступности объекта (наименование организации выдавшей его организации, дата), прилагается

Имеется заключение уполномоченной организации о состоянии доступности объекта *(наименование документа и выдавшей его организации, дата)*, прилагается

4.5. Информация размещена (обновлена) на Карте доступности субъекта Российской Федерации дата _____ zhit-vmeste.ru _____

(наименование сайта, портала)

5. Особые отметки

Паспорт сформирован на основании:

1. Анкеты (информации об объекте) от «___» _____ 201__ г.,
2. Акта обследования объекта: № акта _____ от «___» _____ 201__ г.
3. Решения Комиссии _____
от «___» _____ 20__ г.

УТВЕРЖДАЮ
Начальник управления
образования администрации
Крапивинского
муниципального района
_____ И.Н. Александрова
«_____» _____ 201__ г.

АНКЕТА
(информация об объекте социальной инфраструктуры)
К ПАСПОРТУ ДОСТУПНОСТИ ОСИ
№ _____

1. Общие сведения об объекте

- 1.1. Наименование (вид) объекта **МБОУ «Перехляйская основная общеобразовательная школа», объект образования**
- 1.2. Адрес объекта **652451, Кемеровская область, Крапивинский район, п. Перехляй, ул. Школьная, д. 43**
- 1.3. Сведения о размещении объекта:
- отдельно стоящее здание **2** этажа и полуподвал, **2254** кв.м.
- часть здания этажей (или на - этаже), - кв.м.
- 1.4. Год постройки здания **1981** г., последнего капитального ремонта нет.
- 1.5. Дата предстоящих плановых ремонтных работ: текущего **2016**, капитального **нет**.
- сведения об организации, расположенной на объекте.**
- 1.6. Название организации (учреждения), (полное юридическое наименование – согласно Уставу, краткое наименование) **Муниципальное бюджетное общеобразовательное учреждение «Перехляйская основная общеобразовательная школа», МБОУ «Перехляйская основная общеобразовательная школа»**
- 1.7. Юридический адрес организации (учреждения) **652451, Кемеровская область, Крапивинский район, п. Перехляй, ул.Школьная, д. 43.**
- 1.8. Основание для пользования объектом (оперативное управление, аренда, собственность) **оперативное управление**
- 1.9. Форма собственности (государственная, негосударственная) **государственная**
- 1.10. Территориальная принадлежность (федеральная, региональная, муниципальная) **муниципальная**
- 1.11. Вышестоящая организация (наименование) **Управление образования администрации Крапивинского муниципального района**
- 1.12. Адрес вышестоящей организации, другие координаты **652440, пгт. Крапивинский, ул. Юбилейная, д.11**

2. Характеристика деятельности организации на объекте

2.1 Сфера деятельности (здравоохранение, образование, социальная защита, физическая культура и спорт, культура, связь и информация, транспорт, жилой фонд, потребительский рынок и сфера услуг, другое

образование

2.2 Виды оказываемых услуг **образовательные**

2.3 Форма оказания услуг: (на объекте, с длительным пребыванием, в т.ч. проживанием, на дому, дистанционно) **на объекте**

2.4 Категории обслуживаемого населения по возрасту: (дети, взрослые трудоспособного возраста, пожилые; все возрастные категории) **дети**

2.5 Категории обслуживаемых инвалидов (инвалиды, передвигающиеся на коляске, инвалиды с нарушениями опорно-двигательного аппарата; нарушениями зрения, нарушениями слуха, нарушениями умственного развития инвалиды): **нет.**

2.6 Плановая мощность: посещаемость (количество обслуживаемых в день), вместимость **150 чел.**

2.7 Участие в исполнении ИПР инвалида, ребенка-инвалида (да, нет): **нет.**

3. Состояние доступности объекта для инвалидов и других маломобильных групп населения (МГН)

3.1 Путь следования к объекту пассажирским транспортом

(описать маршрут движения с использованием пассажирского транспорта) **нет;**

наличие адаптированного пассажирского транспорта к объекту **нет.**

3.2 Путь к объекту от ближайшей остановки пассажирского транспорта:

3.2.1 расстояние до объекта от остановки транспорта - м

3.2.2 время движения (пешком) - мин

3.2.3 наличие выделенного от проезжей части пешеходного пути (*да, нет*), **нет.**

3.2.4 Перекрестки: *нерегулируемые; регулируемые, со звуковой сигнализацией, таймером; нерегулируемый перекресток.*

3.2.5 Информация на пути следования к объекту: *акустическая, тактильная, визуальная; нет: отсутствует.*

3.2.6 Перепады высоты на пути: *есть, нет: нет.*

Их обустройство для инвалидов на коляске: *да, нет: нет.*

3.3 Вариант организации доступности ОСИ (формы обслуживания)* с учетом СП 35-101-2001

№ п/п	Категория инвалидов (вид нарушения)	Вариант организации доступности объекта
1.	Все категории инвалидов и МГН	ДУ
	<i>в том числе инвалиды:</i>	

2	передвигающиеся на креслах-колясках	ВНД
3	с нарушениями опорно-двигательного аппарата	ДУ
4	с нарушениями зрения	ДУ
5	с нарушениями слуха	ДУ
6	с нарушениями умственного развития	ДУ

* - указывается один из вариантов: «А», «Б», «ДУ», «ВНД»

4. Управленческое решение (предложения по адаптации основных структурных элементов объекта)

№ п \п	Основные структурно-функциональные зоны объекта	Рекомендации по адаптации объекта (вид работы)*
1	Территория, прилегающая к зданию (участок)	Ремонт (текущий, капитальный)
2	Вход (входы) в здание	Ремонт (текущий, капитальный)
3	Путь (пути) движения внутри здания (в т.ч. пути эвакуации)	Ремонт (текущий, капитальный); индивидуальное решение с ТСП
4	Зона целевого назначения (целевого посещения объекта)	Ремонт (текущий, капитальный)
5	Санитарно-гигиенические помещения	Ремонт (текущий, капитальный)
6	Система информации на объекте (на всех зонах)	ремонт (текущий, капитальный); индивидуальное решение с ТСП
7	Пути движения к объекту (от остановки транспорта)	Ремонт (текущий, капитальный)
8.	Все зоны и участки	Ремонт (текущий, капитальный), индивидуальное решение с ТСП

*- указывается один из вариантов (видов работ): не нуждается; ремонт (текущий, капитальный); индивидуальное решение с ТСП; технические решения невозможны – организация альтернативной формы обслуживания

Размещение информации на карте доступности субъекта РФ согласовано

Директор МБОУ «Перехляйская основная общеобразовательная школа»

А. Ю. Роткин

(координаты для связи уполномоченного представителя объекта)

Телефон 8(3842)33374

УТВЕРЖДАЮ
Заместитель главы
Крапивинского
муниципального района
_____З.В. Остапенко
«_____» _____ 201__г.

АКТ ОБСЛЕДОВАНИЯ
объекта социальной инфраструктуры
К ПАСПОРТУ ДОСТУПНОСТИ ОСИ
№ _____

Кемеровская область

Наименование территориального
образования субъекта Российской
Федерации

«_____» _____ 201__г.

1. Общие сведения об объекте

1.1. Наименование (вид) объекта **МБОУ «Перехляйская основная общеобразовательная школа», объект образования**

1.2. Адрес объекта **652451, Кемеровская область, Крапивинский район, п. Перехляй, ул.Школьная, д. 43**

1.3. Сведения о размещении объекта

- отдельно стоящее здание **2** этажа и полуподвал, **2254** кв.м

- часть здания этажей (или на - этаже), - кв.м

- наличие прилегающего земельного участка (да, нет); **50000** кв.м

1.4. Год постройки здания **1981** г, последнего капитального ремонта **нет**

1.5. Дата предстоящих плановых ремонтных работ: *текущего* **2016**, капитального **нет**

1.6. Название организации (учреждения), (полное юридическое наименование – согласно Уставу, краткое наименование) **Муниципальное бюджетное общеобразовательное учреждение «Перехляйская основная общеобразовательная школа», МБОУ «Перехляйская основная общеобразовательная школа»**

1.7. Юридический адрес организации (учреждения) **652451, Кемеровская область, Крапивинский район, п. Перехляй, ул.Школьная, д. 43**

2. Характеристика деятельности организации на объекте

Дополнительная информация _____ нет _____

3. Состояние доступности объекта

3.1. Путь следования к объекту пассажирским транспортом

(описать маршрут движения с использованием пассажирского транспорта)

нет;

наличие адаптированного пассажирского транспорта к объекту: **нет.**

3.2. Путь к объекту от ближайшей остановки пассажирского транспорта:

3.2.1 расстояние до объекта от остановки транспорта - м

3.2.2 время движения (пешком) - мин

3.2.3 наличие выделенного от проезжей части пешеходного пути (да, нет)

нет.

3.2.4 Перекрестки: *нерегулируемые; регулируемые, со звуковой сигнализацией, таймером; нерегулируемый перекресток.*

3.2.5 Информация на пути следования к объекту: *акустическая, тактильная, визуальная; нет: отсутствует.*

3.2.6 Перепады высоты на пути: *есть, нет: нет*

Их обустройство для инвалидов на коляске: *да, нет: нет*

3.3. Организация доступности объекта для инвалидов – форма обслуживания

№ п/п	Категория инвалидов (вид нарушения)	Вариант организации доступности объекта (формы обслуживания)*
1.	Все категории инвалидов и МГН	ДУ
	<i>в том числе инвалиды:</i>	
2	передвигающиеся на креслах-колясках	ВНД
3	с нарушениями опорно-двигательного аппарата	ДУ
4	с нарушениями зрения	ДУ
5	с нарушениями слуха	ДУ
6	с нарушениями умственного развития	ДУ

* - указывается один из вариантов: «А», «Б», «ДУ», «ВНД»

3.4. Состояние доступности основных структурно-функциональных зон

№ п/п	Основные структурно-функциональные зоны	Состояние доступности, в том числе для основных категорий инвалидов**	Приложение	
			№ на плане	№ фото
1	Территория, прилегающая к зданию (участок)	ДЧ-И (Г,О)		2, 3, 4.
2	Вход (входы) в здание	ДЧ-И (Г, О)		5, 6.
3	Путь (пути) движения внутри здания (в т.ч. пути эвакуации)	ДЧ-И (Г,О)		7, 8, 9, 10, 15, 18, 19, 20.
4	Зона целевого назначения здания (целевого посещения объекта)	ДЧ-И (Г,О)		16
5	Санитарно-гигиенические помещения	ДЧ-И (Г, О)		11, 12, 13, 14, 17.
6	Система информации и связи (на всех зонах)	-		-
7	Пути движения к объекту (от остановки транспорта)	-		-

** Указывается: ДП-В - доступно полностью всем; ДП-И (К, О, С, Г, У) – доступно полностью избирательно (указать категории инвалидов); ДЧ-В - доступно частично всем; ДЧ-И (К, О, С, Г, У) – доступно частично избирательно (указать категории инвалидов); ДУ - доступно условно, ВНД - недоступно

3.5. Итоговое заключение о состоянии доступности ОСИ доступно частично

4. Управленческое решение (проект)

4.1. Рекомендации по адаптации основных структурных элементов объекта:

№ п \п	Основные структурно-функциональные зоны объекта	Рекомендации по адаптации объекта (вид работы)*
1	Территория, прилегающая к зданию (участок)	Ремонт (текущий, капитальный)
2	Вход (входы) в здание	Ремонт (текущий, капитальный)
3	Путь (пути) движения внутри здания (в т.ч. пути эвакуации)	Ремонт (текущий, капитальный); индивидуальное решение с ТСП
4	Зона целевого назначения здания (целевого посещения объекта)	Ремонт (текущий, капитальный)
5	Санитарно-гигиенические помещения	Ремонт (текущий, капитальный)
6	Система информации на объекте (на всех зонах)	ремонт (текущий, капитальный); индивидуальное решение с ТСП
7	Пути движения к объекту (от остановки транспорта)	Ремонт (текущий, капитальный)
8.	Все зоны и участки	Ремонт (текущий, капитальный), индивидуальное решение с ТСП

*- указывается один из вариантов (видов работ): не нуждается; ремонт (текущий, капитальный); индивидуальное решение с ТСП; технические решения невозможны – организация альтернативной формы обслуживания

4.2. Для принятия решения требуется (не требуется) (нужное подчеркнуть)

4.2.1. согласование работ с надзорными органами (в сфере проектирования и строительства, архитектуры, охраны памятников) _____

4.2.2. техническая экспертиза; разработка проектно-сметной документации;

4.2.3. согласование с вышестоящей организацией (собственником объекта);

4.2.4. согласование с потребителем (общественными организациями)

4.2.5. имеются заключения уполномоченной организации (прилагается)

4.3. Для организации (обеспечения) доступности необходимо выполнить следующие мероприятия:

4.3.1. меры по адаптации не требуются (адаптации не подлежит) _____

4.3.2. адаптация в порядке ремонта (текущего, капитального), период _____

- 4.3.3.адоптация с помощью ТСР, указать необходимые средства _____
- 4.3.4.техническое решение невозможно (причины _____)
- 4.3.5.организация альтернативной формы обслуживания (помощь на объекте, на дому, дистанционно) _____
- 4.3.6.другое _____

4.4.Информация может быть размещена на открытом электронном ресурсе (карте доступа) _____ zhit-vmeste.ru _____

5. Особые отметки

ПРИЛОЖЕНИЯ:

А. Результаты обследования:

А.1 территории, прилегающей к объекту на 1 л.

А.2 входа (входов) в здание на 1 л.

А.3 путей движения в здании на 1 л.

А.4 зоны целевого назначения объекта на 1 л.

А.5 санитарно-гигиенических помещений на 1 л.

А.6. системы информации (и связи) на объекте на - л.

Б. Результаты фотофиксации на объекте _____ на 4 л.

В. поэтажные планы, паспорт БТИ _____ на _ л.

Г. Другое (в том числе дополнительная информация о путях движения к объекту) _____

Руководитель рабочей группы

Заместитель главы Крапивинского

Муниципального района

_____ З.В. Остапенко

Члены рабочей группы:

Заместитель главы Крапивинского

Муниципального района

_____ П.М. Чебокчинов

Начальник УСЗН

_____ Л.И. Карпова

Заместитель начальника отдела УСЗН

_____ А.И Павлова

В том числе:

представители общественных организаций инвалидов

эксперт Кемеровской областной организации

«Всероссийское общество инвалидов»

_____ Ю.С.Русин

Начальник управления образования

администрации Крапивинского муниципального района

_____ И.Н. Александрова

представители организации, расположенной на объекте

директор МБОУ «Перехляйская ООШ»

_____ А. Ю. Роткин

**Управленческое решение согласовано
на Комиссии _____**

«__» _____ 201__г.

I Результаты обследования:

1. Территории, прилегающей к зданию (участка)

Муниципальное бюджетное общеобразовательное учреждение «Перехляйская основная общеобразовательная школа»
МБОУ «Перехляйская основная общеобразовательная школа»
Кемеровская область, Крапивинский район, п. Перехляй, ул.Школьная, д. 43

№ п/п	Наименование функционально-планировочного элемента	Наличие элемента			Выявленные нарушения и замечания		Работы по адаптации объектов	
		есть/ нет	№ на плане	№ фото	Содержание	Значимо для инвалида (категория)	Содержание	Виды работ
1.1	Вход (входы) на территорию	есть		3				
1.2	Путь (пути) движения на территории	есть		4				
1.3	Лестница (наружная)	есть		4				не нуждается
1.4	Пандус (наружный)	нет						нуждается

1.5	Автостоянка и парковка	нет						нуждается
	ОБЩИЕ требования к зоне	есть			Отсутствуют гигиенические сертификаты	К, О, С, Г, У	Обеспечить наличие гигиенических сертификатов на материалы (оснащение, оборудование, изделия, приборы), используемые инвалидами или контактирующие с ними	Ремонт (текущий, капитальный)

II Заключение по зоне:

Наименование структурно-функциональной зоны	Состояние доступности* (к пункту 3.4 Акта обследования ОСИ)	Приложение		Рекомендации по адаптации (вид работы)** к пункту 4.1 Акта обследования ОСИ
		№ на плане	№ фото	
Территория, прилегающая к зданию	ДЧ-И (Г,У)	1	4	Ремонт (текущий, капитальный)

* указывается: ДП-В - доступно полностью всем; ДП-И (К, О, С, Г, У) – доступно полностью избирательно (указать категории инвалидов); ДЧ-В - доступно частично всем; ДЧ-И (К, О, С, Г, У) – доступно частично избирательно (указать категории инвалидов); ДУ - доступно условно, ВНД - недоступно

**указывается один из вариантов: не нуждается; ремонт (текущий, капитальный); индивидуальное решение с ТСП; технические решения невозможны – организация альтернативной формы обслуживания

Комментарий к заключению: Требования нормативных документов в планировании и строительстве выполнены на данный момент частично, но технически возможны. Для обеспечения доступности необходимо выполнение требований нормативных документов во время ремонта.

**I Результаты обследования:
2. Входа (входов) в здание**

Муниципальное бюджетное общеобразовательное учреждение «Перехляйская основная общеобразовательная школа», Кемеровская область, Крапивинский район, п. Перехляй, ул.Школьная, д. 43

Наименование объекта, адрес

№ п/п	Наименование функционально-планировочного элемента	Наличие элемента			Выявленные нарушения и замечания		Работы по адаптации объектов	
		есть/ нет	№ на плане	№ фото	Содержание	Значимо для инвалида (категория)	Содержание	Виды работ
2.1	Лестница (наружная)	нет						
2.2	Пандус (наружный)	нет				К	Вход в здание оборудовать пандусом в соответствии с СП 59.13330 Длина марша пандуса не должна превышать 9,0 м, а уклон не круче 1:20. Пандусы должны иметь двухстороннее ограждение с поручнями на высоте 0,9 м (допустимо от 0,85 до 0,92 м) и 0,7 м с учетом технических требований к опорным стационарным устройствам по ГОСТ Р 51261. Расстояние между поручнями должно быть в пределах 0,9 - 1,0 м. Поверхность пандуса	ремонт (текущий, капитальный)

							должна быть нескользкой, отчетливо маркированной цветом или текстурой, контрастной относительно прилегающей поверхности.	
2.3	Входная площадка (перед дверью)	есть		6	невыявлено			не нуждается
2.4	Дверь (входная)	есть		6	Отсутствует световые маяки, система автоматического открывания дверей, усилие при открытии двери более нормативного . Отсутствуют знаки обозначающие вход инвалидов и кнопка вызова персонала. Высота порога двери превышает 0,014м	К, О, С,	Оборудовать вход доступный МГН в соответствии с СП 59.13330. Высота порога двери не должна превышать 0,014м. Входные двери, доступные для входа инвалидов должны быть хорошо опознаваемы и иметь символ, указывающий на их доступность, на петлях одностороннего действия с фиксаторами в положениях «открыто» или «закрыто" (п. 5.1.6)	ремонт (текущий, капитальный)
2.5	Тамбур	нет		8				не нуждается;
	ОБЩИЕ требования к зоне	есть			Отсутствуют гигиенические сертификаты	К, О, С, Г, У	Обеспечить наличие гигиенических сертификатов на материалы (оснащение, оборудование, изделия, приборы), используемые инвалидами или контактирующие с ними	Ремонт (текущий, капитальный)

II Заключение по зоне:

Наименование структурно-функциональной зоны	Состояние доступности* (к пункту 3.4 Акта обследования ОСИ)	Приложение		Рекомендации по адаптации (вид работы)** к пункту 4.1 Акта обследования ОСИ
		№ на плане	№ фото	
Вход (входы) в здание	ДЧ-И (Г, У)	1	5	Ремонт (текущий, капитальный)

* указывается: ДП-В - доступно полностью всем; ДП-И (К, О, С, Г, У) – доступно полностью избирательно (указать категории инвалидов); ДЧ-В - доступно частично всем; ДЧ-И (К, О, С, Г, У) – доступно частично избирательно (указать категории инвалидов); ДУ - доступно условно, ВНД - недоступно

**указывается один из вариантов: не нуждается; ремонт (текущий, капитальный); индивидуальное решение с ТСР; технические решения невозможны – организация альтернативной формы обслуживания

Комментарий к заключению: Требования нормативных документов в планировании и строительстве выполнены на данный момент частично, но технически возможны. Для обеспечения доступности необходимо выполнение требований нормативных документов во время ремонта.

I Результаты обследования:

3. Пути (путей) движения внутри здания (в т.ч. путей эвакуации)

Муниципальное бюджетное общеобразовательное учреждение «Перехляйская основная общеобразовательная школа», Кемеровская область, Крапивинский район, п. Перехляй, ул.Школьная, д. 43

№ п/п	Наименование функционально-планировочного элемента	Наличие элемента			Выявленные нарушения и замечания		Работы по адаптации объектов	
		есть/ нет	№ на плане	№ фото	Содержание	Значимо для инвалида (категория)	Содержание	Виды работ
3.1	Коридор (вестибюль, зона ожидания, галерея, балкон)	есть		10, 16	Отсутствуют тактильные предупреждающие указатели и контрастно окрашенная поверхность, перед дверными проемами и лестницей, световые маяки на дверных проемах.		Оборудовать тактильные предупреждающие указатели и световые маяки на дверных проемах согласно ГОСТ Р 12.4.026. (п.5.2.3)	ремонт (текущий, капитальный)
3.2	Лестница (внутри здания)	есть		8, 20	Отсутствует доступ для инвалидов –колясочников в помещения выше 1 этажа. Поручни не соответствуют ГОСТ Р 51261. Отсутствуют поручни со стороны	К, О, С	Оборудовать лестницы нормативными поручнями. По ГОСТ Р 51261. Обеспечить выделение различным цветом лестничных маршей и лестничных площадок. Тактильные напольные указатели перед лестницами выполнить по ГОСТ Р	ремонт (текущий, капитальный)

					стены, завершающие горизонтальные части поручня сделаны с нарушением норматива выступа. На поручнях отсутствуют рельефные обозначения этажей и предупредительные полосы об окончании перил. Отсутствует выделение различным цветом ступеней и лестничных площадок. Боковые края ступеней, не примыкающие к стенам, не имеют бортиков высотой не менее 0,02 м или других устройства для предотвращения соскальзывания трости или ноги		52875(п.5.2.12)	
3.3	Пандус (внутри здания)	нет						не нуждается
3.4	Лифт пассажирский (или подъемник)	нет			Отсутствует доступ для инвалидов –колясочников в помещения выше 1 этажа.	К,О,С	Для доступа МГН на 2 и 3 этажи обеспечить учреждение мобильным подъемником, организовать помощь персонала для подъема.	индивидуальное решение с ТСР
3.5	Дверь	есть	6		Отсутствуют нормативные информирующие обозначения помещений, дублированные	К, О, С	Обеспечить наличие и дублирование информирующих обозначений помещений внутри здания рельефными знаками с размещением рядом с дверью со стороны дверной	ремонт (текущий, капитальный)

					рельефными знаками. Многие дверные проемы в учреждении имеют ширину менее норматива 0,9 м, пороги выше норматива (14 мм).		ручки на высоте от 1,3 до 1,4 м. Расширить дверные проемы	
3.6	Пути эвакуации (в т.ч. зоны безопасности)	есть		7, 15, 18	Отсутствуют нормативные указатели на эвакуационных лестницах.	О,С, Г, У	Оборудовать верхнюю и нижнюю ступени в каждом марше эвакуационных лестниц тактильными предупредительными указателями, контрастными по цвету по отношению к прилегающим поверхностям пола, шириной 0,3 м. Кромки ступеней или поручни лестниц на путях эвакуации окрасить краской, светящейся в темноте, или на них наклеить световые ленты. (п. 5.2.31)	ремонт (текущий, капитальный);
	ОБЩИЕ требования к зоне	есть			Отсутствуют гигиенические сертификаты	К, О, С, Г, У	Обеспечить наличие гигиенических сертификатов на материалы (оснащение, оборудование, изделия, приборы), используемые инвалидами или контактирующие с ними	Ремонт (текущий, капитальный)

II Заключение по зоне:

Наименование структурно-функциональной зоны	Состояние доступности* (к пункту 3.4 Акта обследования ОСИ)	Приложение		Рекомендации по адаптации (вид работы)** к пункту 4.1 Акта обследования ОСИ
		№ на плане	№ фото	
Путь движения внутри здания (в т.ч. пути эвакуации)	ДЧ-И (У)	1	7,8	Ремонт (текущий, капитальный); индивидуальное решение с ТСР

* указывается: ДП-В - доступно полностью всем; ДП-И (К, О, С, Г, У) – доступно полностью избирательно (указать категории инвалидов); ДЧ-В - доступно частично всем; ДЧ-И (К, О, С, Г, У) – доступно частично избирательно (указать категории инвалидов); ДУ - доступно условно, ВНД - недоступно

** указывается один из вариантов: не нуждается; ремонт (текущий, капитальный); индивидуальное решение с ТСР; технические решения невозможны – организация альтернативной формы обслуживания

Комментарий к заключению: Требования нормативных документов в планировании и строительстве выполнены на данный момент частично, но технически возможны. Для выполнения требований нормативных документов обеспечения доступности требуется выполнение работ во время ремонта. При адаптации объекта с отступлением от норм СП59.13330.2012, согласовать план адаптации с общественной организацией инвалидов и службой социальной защиты.

I Результаты обследования:

4. Зоны целевого назначения здания (целевого посещения объекта)

Вариант I – зона обслуживания инвалидов

Муниципальное бюджетное общеобразовательное учреждение «Перехляйская основная общеобразовательная школа», Кемеровская область, Крапивинский район, п. Перехляй, ул.Школьная, д. 43

№ п/п	Наименование функционально-планировочного элемента	Наличие элемента			Выявленные нарушения и замечания		Работы по адаптации объектов	
		есть/ нет	№ на плане	№ фото	Содержание	Значимо для инвалида (категория)	Содержание	Виды работ
4.1	Кабинетная форма обслуживания	есть		14	Отсутствуют напольные тактильные обозначения		Тактильные напольные указатели следует выполнить по ГОСТ Р 52876	
4.2	Зальная форма обслуживания	нет						
4.3	Прилавочная форма обслуживания	нет						не нуждается
4.4	Форма обслуживания с перемещением по маршруту	есть						не нуждается

4.5	Кабина индивидуального обслуживания	нет						не нуждается
	ОБЩИЕ требования к зоне	есть			Отсутствуют гигиенические сертификаты	К, О, С, Г, У	Обеспечить наличие гигиенических сертификатов на материалы (оснащение, оборудование, изделия, приборы), используемые инвалидами или контактирующие с ними	Ремонт (текущий, капитальный)

II Заключение по зоне:

Наименование структурно-функциональной зоны	Состояние доступности* (к пункту 3.4 Акта обследования ОСИ)	Приложение		Рекомендации по адаптации (вид работы)** к пункту 4.1 Акта обследования ОСИ
		№ на плане	№ фото	
Зона целевого назначения здания (целевого посещения объекта)	ДЧ-И (Г,У)	1	13,14,16	Ремонт (текущий, капитальный)

* указывается: ДП-В - доступно полностью всем; ДП-И (К, О, С, Г, У) – доступно полностью избирательно (указать категории инвалидов); ДЧ-В - доступно частично всем; ДЧ-И (К, О, С, Г, У) – доступно частично избирательно (указать категории инвалидов); ДУ - доступно условно, ВНД - недоступно

**указывается один из вариантов: не нуждается; ремонт (текущий, капитальный); индивидуальное решение с ТСП; технические решения невозможны – организация альтернативной формы обслуживания

Комментарий к заключению: Требования нормативных документов в планировании и строительстве выполнены на данный момент частично, но технически возможны. Для выполнения требований нормативных документов обеспечения доступности требуется выполнение работ во время ремонта. При адаптации объекта с отступлением от норм СП59.13330.2012, согласовать план адаптации с общественной организацией инвалидов и службой социальной защиты.

I Результаты обследования:

5. Санитарно-гигиенических помещений

Муниципальное бюджетное общеобразовательное учреждение «Перехляйская основная общеобразовательная школа», Кемеровская область, Крапивинский район, п. Перехляй, ул.Школьная, д. 43

№ п/п	Наименование функционально-планировочного элемента	Наличие элемента			Выявленные нарушения и замечания		Работы по адаптации объектов	
		есть/нет	№ на плане	№ фото	Содержание	Значимо для инвалида (категория)	Содержание	Виды работ
5.1	Туалетная комната	есть		11 12	В здании отсутствует туалетная комната доступная для МГН. У существующего санузла дверной проем и размеры кабины менее нормативных, отсутствуют опорные поручни и система тревожной сигнализации. Отсутствует тактильная мнемосхема санузла, тактильные напольные обозначения.	К, О, С	Сделать перепланировку существующей или оборудование новой санитарной комнаты соответствующей требованиям СП 59.13330.2012. Размеры в плане не менее, м: ширина - 1,65, глубина - 1,8, ширина двери - 0,9. В кабине рядом с унитазом следует предусматривать пространство не менее 0,75 м для размещения кресла-коляски, а также крючки для одежды, костылей и других принадлежностей. В кабине должно быть свободное пространство диаметром 1,4 м для разворота кресла-коляски. Зона раковины и унитаза должна	ремонт (текущий, капитальный)

							<p>оборудована опорными поручнями. Двери должны открываться наружу. Кабины должна быть оборудованы системой тревожной сигнализации, обеспечивающей связь с помещением постоянного дежурного персонала. Над входом в доступные кабины необходимо установить световые мигающие оповещатели, срабатывающие при нажатии тревожной кнопки. Обеспечить наличие тактильной мнемосхема санузла, тактильные напольные обозначения.</p>	
5.2	Душевая/ ванная комната	нет						
5.3	Бытовая комната (гардеробная)	есть		16				не нуждается
	ОБЩИЕ требования к зоне	есть			Отсутствуют гигиенические сертификаты		<p>Обеспечить наличие гигиенических сертификатов на материалы (оснащение, оборудование, изделия, приборы), используемые инвалидами или контактирующие с ними</p>	Ремонт (текущий, капитальный)

II Заключение по зоне:

Наименование структурно-функциональной зоны	Состояние доступности* (к пункту 3.4 Акта обследования ОСИ)	Приложение		Рекомендации по адаптации (вид работы)** к пункту 4.1 Акта обследования ОСИ
		№ на плане	№ фото	
Санитарно-гигиенические помещения	ДЧ-И (Г, У)	1	11,12,13	Ремонт (текущий, капитальный)

* указывается: ДП-В - доступно полностью всем; ДП-И (К, О, С, Г, У) – доступно полностью избирательно (указать категории инвалидов); ДЧ-В - доступно частично всем; ДЧ-И (К, О, С, Г, У) – доступно частично избирательно (указать категории инвалидов); ДУ - доступно условно, ВНД - недоступно

**указывается один из вариантов: не нуждается; ремонт (текущий, капитальный); индивидуальное решение с ТСР; технические решения невозможны – организация альтернативной формы обслуживания

Комментарий к заключению: Требования нормативных документов в планировании и строительстве выполнены на данный момент частично, но технически возможны. Для выполнение требований нормативных документов обеспечения доступности требуется выполнение работ во время ремонта. При адаптации объекта с отступлением от норм СП59.13330.2012, согласовать план адаптации с общественной организацией инвалидов и службой социальной защиты.

**I Результаты обследования:
6. Системы информации на объекте**

Муниципальное бюджетное общеобразовательное учреждение «Перехляйская основная общеобразовательная школа», Кемеровская область, Крапивинский район, п. Перехляй, ул.Школьная, д. 43

№ п/п	Наименование функционально-планировочного элемента	Наличие элемента			Выявленные нарушения и замечания		Работы по адаптации объектов	
		есть/нет	№ на плане	№ фото	Содержание	Значимо для инвалида (категория)	Содержание	Виды работ
6.1	Визуальные средства	нет		4	Отсутствуют нормативные средства информирования	К, О, С	Оборудовать вход системой визуального информирования: комбинированной вывеской учреждения с режимом работы дублированной тактильной табличкой с азбукой Брайля, световым маяком адаптированного входа в здание, световыми маяками обозначения габаритов двери, визуально-тактильным знаком доступности. В помещении системой средств информации и сигнализации об опасности в виде бегущей строки и громкоговорящей связи, световых оповещателей, эвакуационных знаков пожарной безопасности, указывающих направление движения, подключенные к системе оповещения и управления эвакуацией людей при пожаре, к системе оповещения о стихийных бедствиях и экстремальных ситуациях.	Ремонт (текущий, капитальный)

6.2	Акустические средства	нет			Обслуживание лиц с дефектами слуха не оборудованы специальными персональными приборами	Г	Для лиц с дефектами слуха организовать обслуживание специальными персональными приборами усиления звука или установить индукционный контур или другие индивидуальные беспроводные устройства. Синхронизировать работу звукового оповещения об опасности с визуальными средствами.	Ремонт (текущий, капитальный)
6.3	Тактильные средства	нет			Отсутствуют нормативные тактильные средства		Обозначить тактильными контрастными знаками доступные пути следования МНГ и пути эвакуации, номера этажей, и лестничных площадок. Вход обозначить тактильным знаком доступности помещения. В помещении необходимо разместить тактильные мнемосхемы помещения, тактильные таблички с дублированием по Брайлю для обозначения кабинетов. Информационные обозначения помещений внутри здания должны дублироваться рельефными знаками и размещаться рядом с дверью со стороны дверной ручки и крепиться на высоте от 1,3 до 1,4 м. Пути движения инвалидов по участку и зданию обозначить напольным тактильной плиткой и тактильными полосами.	Ремонт (текущий, капитальный)
	ОБЩИЕ требования к зоне	есть			Отсутствует комплексность системы средств информации и сигнализации об опасности для всех категорий инвалидов (визуальными, звуковыми и тактильными)	К, О, С, Г, У	Обеспечить комплексность средств информации. Знаки и символы должны быть идентичными в пределах здания, соответствовать знакам в нормативных документах по стандартизации. Систему оповещения о пожаре - световая, синхронно со звуковой сигнализацией.	ремонт (текущий, капитальный)

II Заключение по зоне:

Наименование структурно-функциональной зоны	Состояние доступности* (к пункту 3.4 Акта обследования ОСИ)	Приложение		Рекомендации по адаптации (вид работы)** к пункту 4.1 Акта обследования ОСИ
		№ на плане	№ фото	
Системы информации на объекте	ДЧ-И (У)	1	14	ремонт (текущий, капитальный); индивидуальное решение с ТСР

* указывается: ДП-В - доступно полностью всем; ДП-И (К, О, С, Г, У) – доступно полностью избирательно (указать категории инвалидов); ДЧ-В - доступно частично всем; ДЧ-И (К, О, С, Г, У) – доступно частично избирательно (указать категории инвалидов); ДУ - доступно условно, ВНД - недоступно

**указывается один из вариантов: не нуждается; ремонт (текущий, капитальный); индивидуальное решение с ТСР; технические решения невозможны – организация альтернативной формы обслуживания

Комментарий к заключению: Требования нормативных документов в планировании и строительстве выполнены на данный момент частично, но технически возможны. Для выполнения требований нормативных документов обеспечения доступности требуется выполнение работ во время текущего ремонта. При адаптации объекта с отступлением от норм СП59.13330.2012, согласовать план адаптации с общественной организацией инвалидов и службой социальной защиты.

Муниципальное бюджетное общеобразовательное учреждение
«Перехляйская основная общеобразовательная школа», МБОУ
«Перехляйская основная общеобразовательная школа» 652451, Кемеровская
область, Крапивинский район, п. Перехляй, ул. Школьная, 43
Фотографии обследования объекта

Фото № 1.



Фото № 2.



Фото № 3

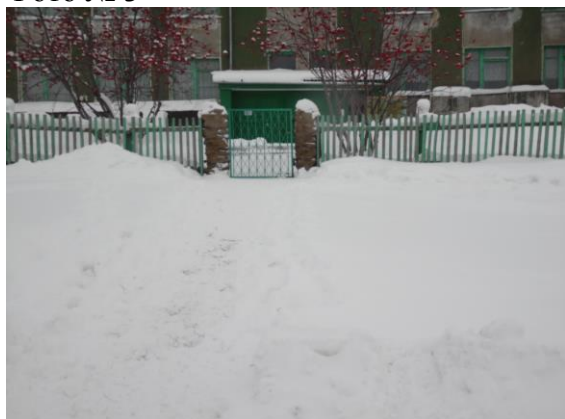


Фото № 4



и

Фото № 5



Фото № 6



Фото № 7

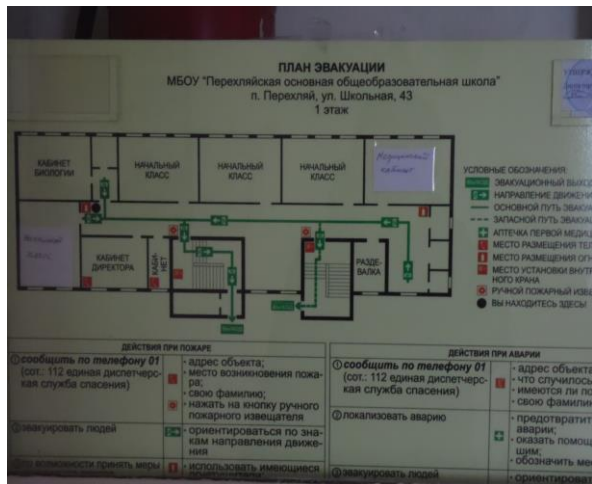


Фото № 8

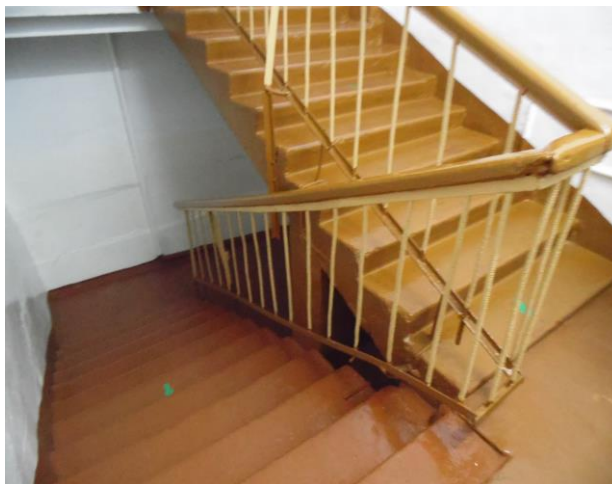


Фото № 9

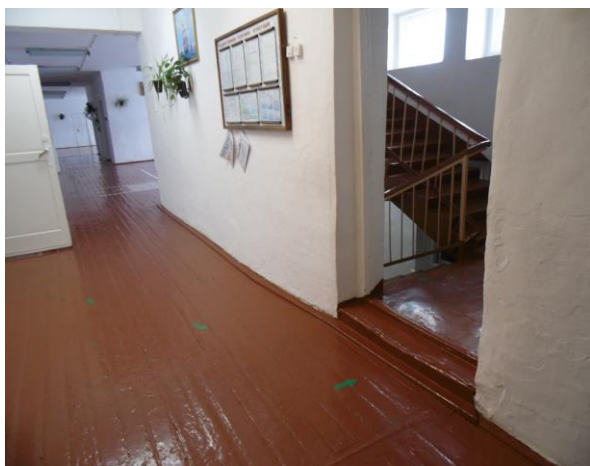


Фото № 10

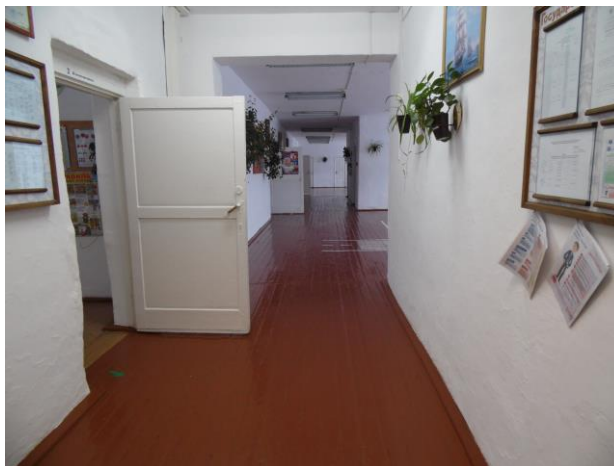


Фото № 11



Фото № 12



Фото № 13



фото № 14



Фото № 15

Фото № 16

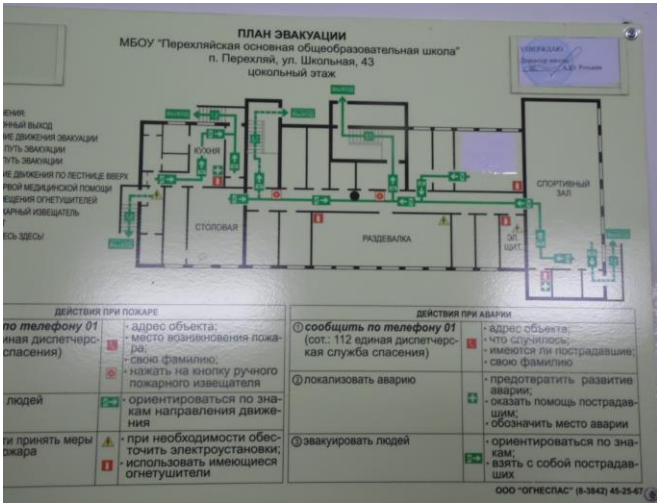
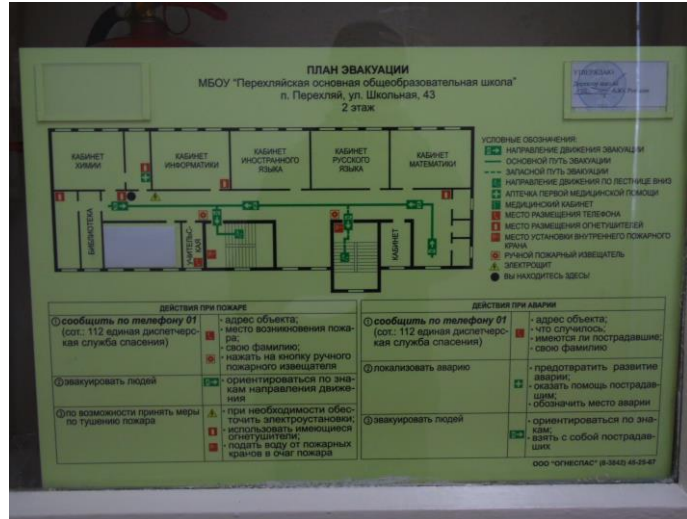


Фото № 17

Фото № 18



Φοτο Νο 19



φοτο Νο 20

